

ИСТОРИЯ ДВОРЦА ДЕТСКОГО ТВОРЧЕСТВА

Первый городской Дом пионеров и школьников открылся в ноябре 1939 г. на улице Китайской (ныне Океанский проспект). В семи кружках: «Химический», «Военное дело», «Танцевальный», «Мотоциклы», «Кинемеханик», «Медицинский» и «Физкультурный» занимались 150 ребят. Первым директором Дома пионеров и школьников был **Колбин Нил Данилович**. С 1944 года ДПШ размещался в «Доме губернатора» по улице Ленинской (ныне Светланская), д. 52.

В 1980 году ДПШ г. Владивостока переехал в новое, специально спроектированное и построенное здание по адресу: Океанский проспект, д. 43. Автор проекта – московский архитектор Антонио Михе. Красота здания и масштабы работы требовали изменить название учреждения и вскоре Дом пионеров стал Дворцом пионеров и школьников г. Владивостока.

Директором в то время была **Кашеева
Нина Леонидовна**.

В комплекс зданий Дворца входили:
корпус «А» - Административно-учебный,
сдан 04.11.1980;

корпус «В» - Спортивный, сдан 06.06.1981;

корпус «Б» - Театральный, сдан 29.12.1985.

Во Дворце работало 6 отделов: политико-массовый, методический, художественный, технический, туристско-краеведческий и спортивный. В 1988 г. корпус «В» - спортивный отдел - был выделен из состава ДПШ в отдельное учреждение - ДЮСК «Юность».

В 1992 году Дворец пионеров был переименован в «Центр детского и юношеского творчества». В 2001 году название снова изменилось: «Центр детского творчества г. Владивостока», а в 2016 году центр приобрел новое звучное название – «Владивостокский городской Дворец детского творчества».

ОНИ СОЗДАВАЛИ НАШ ДВОРЕЦ



Архитектор Антонио Михе 1960-е гг.
(фотография из личного архива А. Михе)

Над оформлением Дворца работали лучшие художники города: Павел Кириллович Федотов, Веналий Артёмович Санников, Анатолий Иванович Кротов, Надия Морвановна Шайморданова, Владимир Фёдорович Косенко, Анатолий Владимирович Кацук.

В оформлении главного фасада принимал участие художник **Федотов Павел Кириллович** (28.06.1940–28.05.2015), получивший образование во Фрунзенском художественно-педагогическом училище, а затем в МВХПУ (б. Строгановское). С 1974 года — член Приморского отделения Союз художников СССР. В 1999 году ему было присвоено почетное звание «Заслуженный художник Российской Федерации».

Федотовым были изготовлены и смонтированы декоративные часы «Знаки зодиака» — выколотка из тонированного алюминия (рис. 2а). Симметрию входа на фасаде усиливают два стилизованных панно этого же автора под названием «Горны» (рис. 2б). Панно представлены рельефом из нержавеющей листовой стали. Активное использование металла в архитектуре, введение в ее композицию крупномасштабных произведений декоративной пластики, безусловно, способствовали созданию неповторимого художественного облика этого сооружения. «Помните, Кампанелла мечтал о Городе Солнца, украшенном фресками? Я думаю, наш Дворец должен стать чем-то ему сродни...» , — так раскрывал свое понимание задачи в интервью для газеты «Красное знамя» Павел Кириллович.



А б
Рисунок 2. а — декоративные часы «Знаки Зодиака» (выколотка, тонированный алюминий); б — декоративное панно «Горны» (крой из металла)

Перед центральным входом, в парковой зоне, на площадке расположен бассейн-фонтан, украшенный мозаикой на тему «Жизнь моря» (общая площадь бассейна 200 м^2) (рис. 3). Автор мозаики — **Веналий Артемович Санников**, получивший образование в художественном училище г. Владивостока (отделение живопись 1959–1964), а затем продолживший обучение в СПГХПА им. А. Л. Штиглица (отделение декоративной живописи 1964-1970). Присвоено звание «Заслуженный художник Российской Федерации».

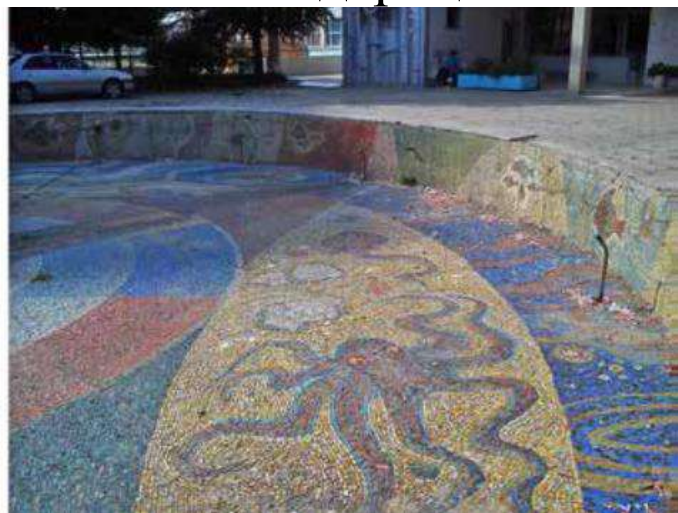


Рисунок 3. Фрагменты бассейна-фонтана, украшенного мозаикой на тему «Жизнь моря» (смальта)

Шайморданова Надия Морвановна (4.09.1937 г.р.), закончила Пензенское художественное училище им. Савицкого (отделение скульпторов 1958–1963 гг.), а впоследствии (в 1970 году) — МВХПУ (б. Строгановское). Скульптор организовала пространство «Комнаты сказок» из цементных крупноформатных панно от пола до потолка по всему периметру комнаты. В основу композиции были положены сюжеты сказок. Несущие колонны тоже были «одеты» в сказочные образы (рис. 4).

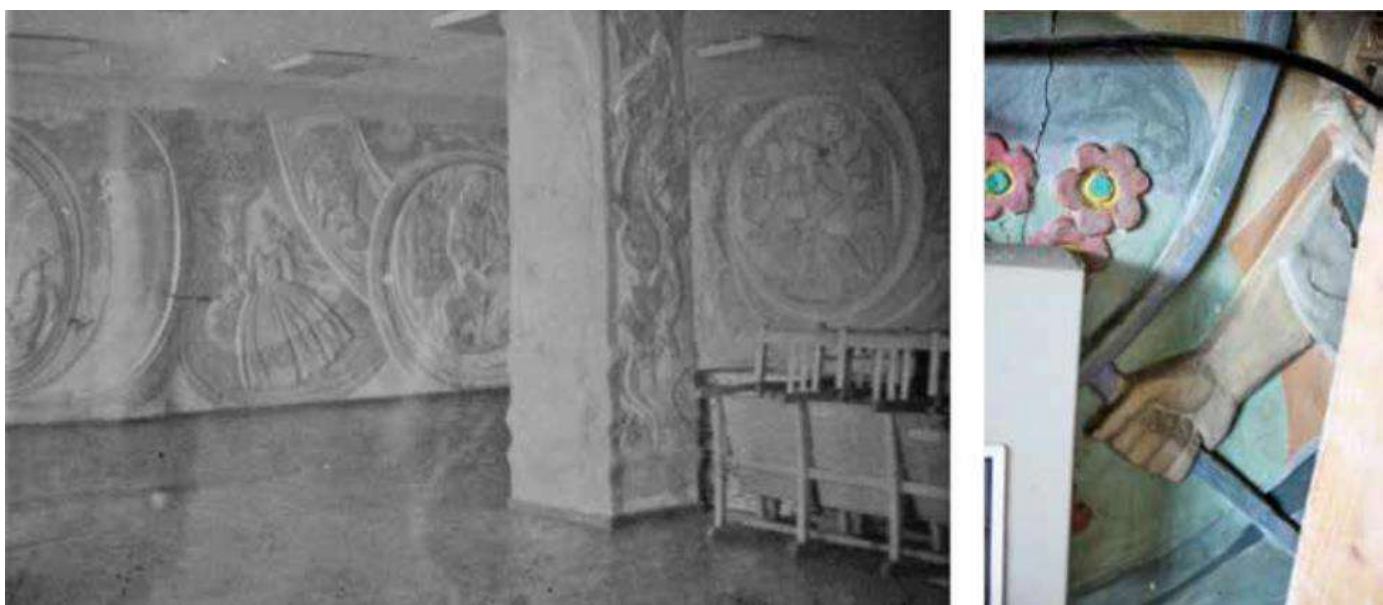


Рисунок 4. Декоративное оформление «Комнаты сказок»

Владимир Федорович Косенко закончил Владивостокское художественное училище (1957–1963), а впоследствии (1968–1973) — МВХПУ (б. Строгановское). Член Приморского отделения художников с 1977 года. Владимиру Федоровичу удалось воплотить идею напольной мозаики для Зимнего сада из цветной морской гальки и декоративных ваз, изготовленных экспериментальным способом (многослойное покрытие) (рис. 5б). Для сада

была также создана декоративная композиция — светильник «Одуванчик».



А
Рисунок 5. а — эскиз композиции для гобелена «Танец»; б — декоративные вазы «Зимнего сада»

Кротов Анатолий Иванович окончил Владивостокское художественное училище и затем МВХПУ (б. Строгановское). Декоративное оформление, которым занимался Анатолий Иванович, находится в вестибюле блока «А» (рис. 6). Это медный корабль, парящий в воздухе над действующим бассейном с мозаичным рисунком на морскую тематику, которая выполнена в чаше бассейна.



А
Рисунок 6. а — эскиз декоративной решетки; б, в — корабль, бассейн

Кацук Анатолий Владимирович (24.03.1940–9.12.2008) закончил Владивостокское художественное училище и МВХПУ (б. Строгановское) (отделение дизайна, с 1962–1967 гг.). Получив диплом с отличием, А.В.Кацук вернулся во Владивосток, где начал работать сначала в технике гобелена, а позже в области монументального искусства и живописи; основал секцию декоративно-прикладного искусства и был ее председателем (1968–1973). Заслуженный художник РФ (2002 г.). Анатолий Владимирович работал над оформлением планетария в мозаике — панно «Космос». В интервью для местной газеты художник так комментирует свой творческий замысел: «Здесь будет комната капитанов... Мне хотелось бы, чтобы обстановка в ней напоминала кают-компанию: судовые часы, карта на столе. Стену украсит большой гобелен на тему моря, который я выполнил в своей мастерской».



А



б



в

Рисунок 7. а, б — мозаичное панно на планетарии «Космос»; в — декоративная люстра